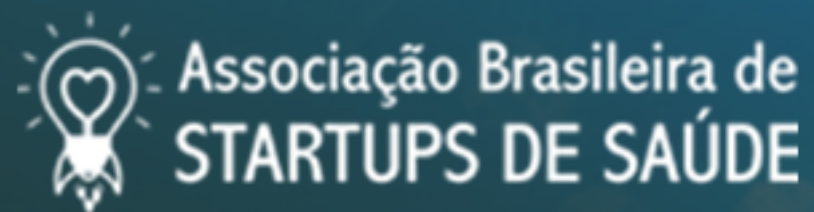




Parceiro:



Associação Brasileira de
STARTUPS DE SAÚDE

DESAFIO DE INOVAÇÃO CONAHP 2022

Mapeamento de Oportunidades
no Segmento Hospitalar

O MAPEAMENTO

Esse mapeamento foi realizado durante os meses de junho e julho de 2022, pelas Associação Nacional de Hospitais Privados (Anahp) e Associação Brasileira de Startups de Saúde (ABSS), com o intuito de compreender, em detalhes, os desafios do setor hospitalar, proporcionando uma aproximação assertiva entre organizações hospitalares e *startups/healthtechs*.

O material a seguir é fruto de um trabalho realizado em duas etapas: a primeira, questionário quantitativo; a segunda, entrevista em profundidade, com amostragem representativa. Ao longo dos últimos meses, dialogamos com gestores e líderes da inovação em diferentes hospitais, de diversos portes, naturezas jurídicas, formatos e proporcionalidade de financiamento do negócio.

Após a identificação dessas dores, a Anahp, em parceria com a ABSS, lança o Desafio de Inovação Conahp 2022, que busca identificar sinergias e pontes entre hospitais e startups da saúde.

RAIO X DOS ENTREVISTADOS



Nordeste, Sudeste, Centro-Oeste e Sul

Entrevistas exploratórias aconteceram também com representantes de todas as regiões e portes de hospitais.



79%

Das instituições possuem área responsável pelos projetos de inovação (cujas diretorias são muito diversas: informática, qualidade, inovação, até diretoria executiva).



60%

Atuam na área há, no máximo, 2 anos. Enquanto 24%, atuam acima de 3 anos na área e/ou com projetos de inovação.

PRINCIPAIS DESAFIOS – TOP 5

17%

**Retenção de
Profissionais**

14%

**Experiência
do Paciente**

10%
**Integração
de sistemas**

16%

**Incorporação
de Inovação
e Tecnologia**

12%

**Gestão de
Processos**

ESPECIFICANDO OS DESAFIOS

24%

Falta de interoperabilidade sistêmica



24%

Falta de padrão na jornada do paciente

09%

Falta de padrão nos protocolos

24%

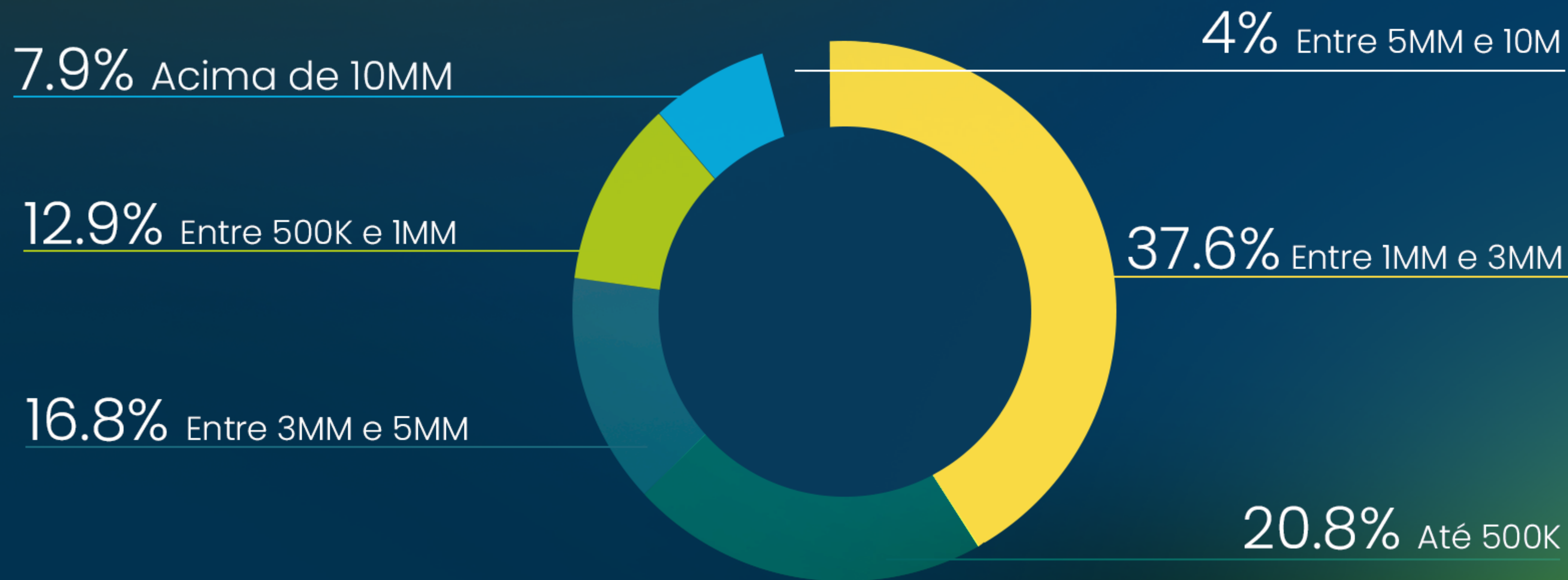
Dificuldade de engajar o corpo clínico quanto às novas tecnologias

09%

Inconsistências no faturamento

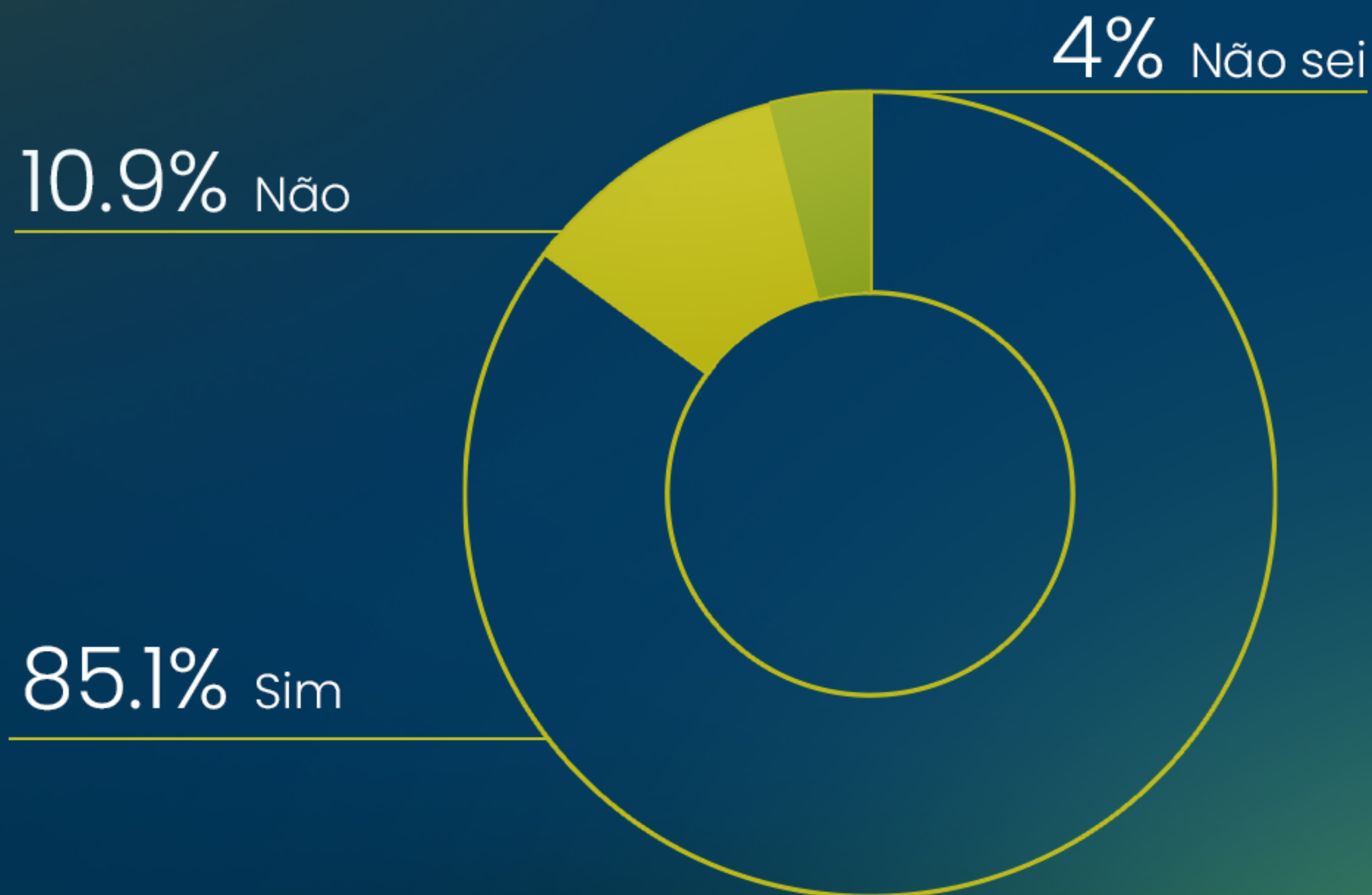
DIMENSIONANDO PERDAS NO ÚLTIMO ANO

Quanto nossos entrevistados acreditam terem deixado de faturar em função dos gargalos diários.



INVESTIMENTOS NOS ÚLTIMOS 2 ANOS

Nos últimos 2 anos, a sua instituição investiu em algum sistema/tecnologia/consultoria/startup especializada nos seus desafios de negócio?



OS INVESTIMENTOS TROUXERAM RESULTADOS?

Quase **70%** disseram que os investimentos realizados trouxeram resultados práticos.

19% disseram não ter identificado benefícios.

Como os gestores e líderes de inovação acreditam que esses desafios poderiam ser melhor solucionados?



68% Através de startups, *healthtechs*, que tragam novas abordagens ou com a ajuda de empresas especializadas na área.

29% A partir de soluções das equipes internas.

PRINCIPAIS ACHADOS DA IMERSÃO

UMA LUPA SOBRE OS DESAFIOS DO SETOR

Interoperabilidade

(ou melhor, a falta dela)

Foi o desafio mais mencionado pelos gestores entrevistados, especialmente a falta de interoperabilidade entre Prontuários Eletrônicos e os registros da assistência via telemedicina.

A dependência de poucos sistemas voltados ao segmento de hospitais torna o processo de integração e aquisição de novas tecnologias mais lento e complexo.

Barramentos

Tendência entre os *players* de maior porte, o desenvolvimento de um barramento que consiga uniformizar os sistemas e aplicações das instituições.

Fragmentação do Processo e da Atuação das Startups

Ponto mencionado como um desafio a ser transposto. Não apenas o processo é fragmentado, como também a orientação das startups.

**A missão é tornar o processo como um todo mais fluido!
Um profissional da assistência atualmente destina 60%
do seu tempo de trabalho à bancada burocrática.**

PRINCIPAIS ACHADOS DA IMERSÃO

UMA LUPA SOBRE OS DESAFIOS DO SETOR

Modelos

Assistenciais

A missão das instituições de saúde é proporcionar assistência de qualidade aos pacientes, e como tal, precisa exercer um olhar diferenciado para soluções que contribuam para a fluidez dos processos, experiência do paciente e inovações que desonerem a equipe assistencial de atividades burocráticas, desconectadas do objetivo central: o cuidado aos pacientes.

**Quais são os modelos
assistenciais inovadores
e disponíveis?**

**Quais os dispositivos
e soluções que podem
endereço essas questões?**

PRINCIPAIS ACHADOS DA IMERSÃO

UMA LUPA SOBRE OS DESAFIOS DO SETOR

Capacitação e Retenção de Profissionais

(o eterno recomeço)

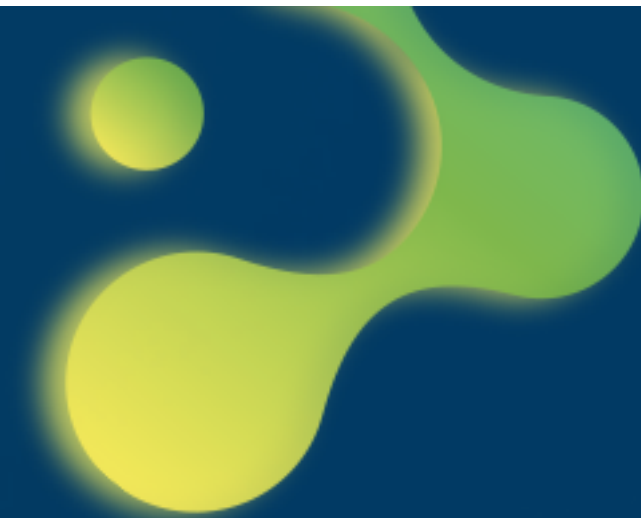
Vínculos frágeis com múltiplas instituições tornam a retenção e o engajamento uma tarefa complexa, dificultando treinamento e qualificação.

Garantir e medir transferência de conhecimento para a prática é um aspecto a ser trabalhado e visualizado como um diferencial.

Falta de engajamento
+
Baixa retenção
=
Prejuízos financeiros

PRINCIPAIS ACHADOS DA IMERSÃO

UMA LUPA SOBRE OS DESAFIOS DO SETOR



Modelos de Remuneração

A visão do custo x A experiência do paciente

Segundo os entrevistados, esse dilema traz prejuízos e atrasa o processo de transformação efetiva do setor. Operadoras e seguradoras precisam avaliar que o modelo vigente, em muitos casos, traz desperdício. É preciso visão de médio e longo prazos na assistência para que os resultados venham.

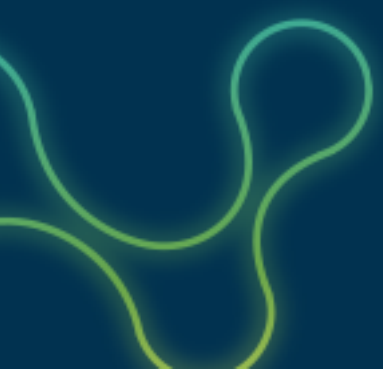
O modelo de remuneração atual das operadoras joga contra a transformação no segmento.

VBHC
(Value-Based Health Care)



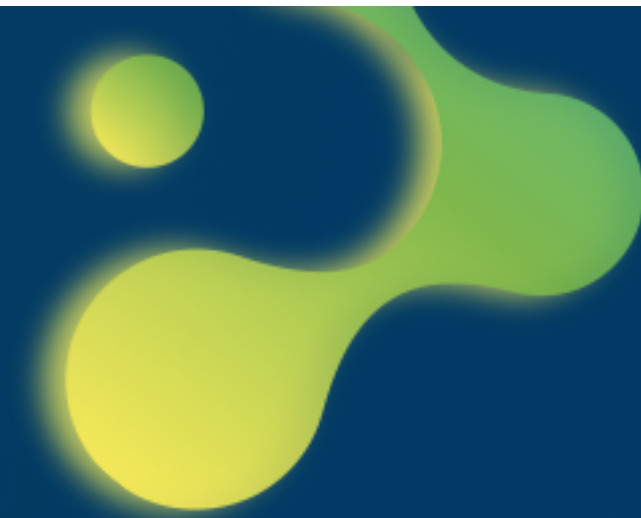
Como estar preparado e manter a operação rodando?

Em quê as startups podem contribuir?



PRINCIPAIS ACHADOS DA IMERSÃO

UMA LUPA SOBRE OS DESAFIOS DO SETOR



Aceleração da Inovação

O maior gargalo ainda parece ser cultural

Acelerar mentes e negócios é a palavra de ordem

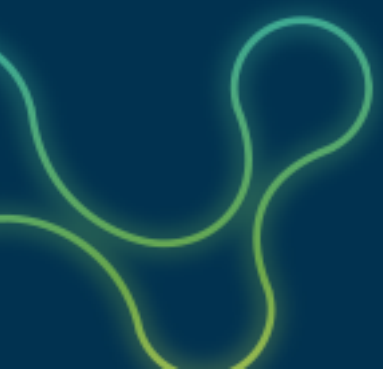
Combinar pessoas, processos, sistemas e aplicações de forma fluida e harmônica.

Colaborar para uma consciência coletiva de adaptações e mudanças constantes

Todo mercado que permaneceu por um longo tempo em uma constância passa por profundas transformações, sejam por parte dos grandes players sejam pelas demandas dos usuários. Isso vale para instituições de base tradicional ou para healthtechs.

Equipes enxutas e o aprendizado coletivo

Esse seria o segredo, segundo nossos entrevistados!
#VamosJuntos?



AGRADECIMENTOS

Nosso agradecimento vai para todos os hospitais, associados da Anahp e seus executivos, que contribuíram diretamente e qualitativamente para que esse mapeamento pudesse ser relevante e balizador para ações e conexões no curto prazo.

Temos a consciência de que a saúde que desejamos parte de trabalhos colaborativos e de parcerias realmente realizadoras.

Diretoria Anahp e Diretoria ABSS



STARTUPS
anahp

Parceiro:



Associação Brasileira de
STARTUPS DE SAÚDE



CONAHP

Congresso Nacional
de Hospitais Privados **2022**

